



丸亀町グリーン

メディア利用のご案内



メディアジャックプラン



南側南向き2F ※ 北側北向き2F ※ ※掲出箇所は利用状況により別途調整となります。



1F：2基



1F：手前・奥



昼夜問わず通行量の多い、商店街の中心部である丸亀町グリーンをジャック。
 ※特別プランの為、内容審査をさせていただきます。
 ※メディア毎への販売に切り替える可能性もございます。

番号	名称	フロア・場所	サイズ	備考
①	横断幕 (回廊ガラス壁)	南側2F(北向き・南向き) 南側3F(北向き・南向き) 北側2F(北向き・南向き)	W5500 H1100	製作は施設指定業者にて ※サイズに合わせたデータを提出 ※掲出箇所は利用状況により別途調整となります

丸亀町商店街に面した施設の西館と東館をつなぐ回廊デッキの壁面広告。
商店街を往来する方へのPRを行えるメディア。



南側南向き



北側北向き



南側北向き



北側南向き

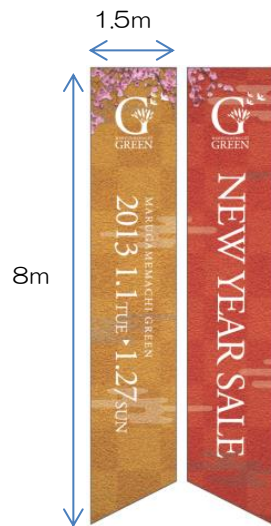


※掲載の1か月前までに申し込み。3週間前までに業者へデータ入稿。

丸亀町グリーン 広告掲載可能箇所

番号	名称	フロア・場所	サイズ	備考
②	広場懸垂幕	西館けやき広場	バトンサイズ：最大径3000 (2枚物) 1500×8000 (1枚物) 3000×8000	片側のみ使用可 ※下部をカットする場合はデザイン合わせ

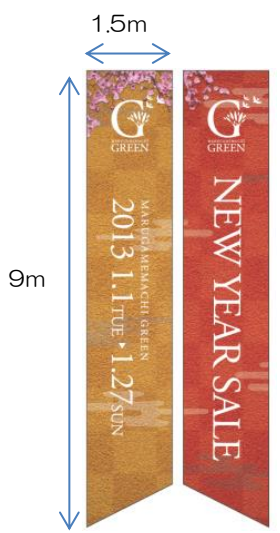
丸亀町商店街に面した施設の広場懸垂幕。年間で数多くのイベント開催や約400万人の来館者が訪れる施設の玄関口での大型広告メディア。



※掲載の1か月前までに申し込み。3週間前までに業者へデータ入稿。

番号	名称	フロア・場所	サイズ	備考
③	商店街懸垂幕	丸亀町商店街	バトンサイズ：最大径3000 (2枚物) 1500×9000	※下部をカットする場合はデザイン合わせ ・利用は最大3カ月間

年間約700万人が訪れる、丸亀町商店街南口に位置する大型広告メディア。 ※掲出時期は別途調整となります。



※掲載の1か月前までに申し込み。3週間前までに業者へデータ入稿。

番号	名称	フロア・場所	サイズ	備考
④	メインエントランス床	1F・2F・3F	φ2350	

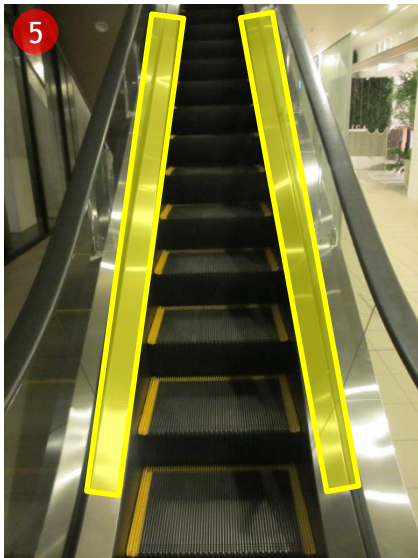
施設の玄関である1Fメインエントランスなどでの展開が可能。



※掲載の2週間前までに業者へデータ入稿。

番号	名称	フロア・場所	サイズ	備考
⑤	西館館内 エスカレーター足元	西館1F-2F 西館2F-3F	90×9800 (1F-2F) 90×8500 (2F-3F)	両側・昇り降り
⑥	東館 エスカレーター足元	東館1F-2F 東館2F-3F	90×9150 (1F-2F) 90×8500 (2F-3F)	両側・昇り降り

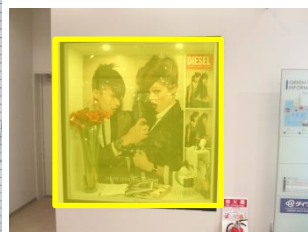
お客様が足を止めている状態で視界に入るメディア。2F・3Fの駐車場連絡通路を利用する際の利用も多く、より幅広い層への訴求も可能。



※掲載の1か月前までに申し込み。3週間前までに業者へデータ入稿。

番号	名称	フロア・場所	サイズ	備考	
⑦	ショーウィンドウ	1 F 南側館外 2 F 南側館外 2 F 北側館外 2 F 北側館内 3 F 南側館外	W1690 H1670	※奥行：1 F 南側館外540 2 F 南側館外340 2 F 北側館外390 2 F 北側館内490 3 F 南側館外240	照明・コンセント有り

スペースの中で世界観を作ってのPRが可能。施設の館内と館外を活用・ジャックすることでPR力の強化も可能。



※掲載前月の10日までに申し込み。

番号	名称	フロア・場所	サイズ	備考
⑧	インフォメーションボード	東館1F・2F・3F	A2サイズ	各階1枚

駐車場利用者の通行が多い箇所でのポスター掲示版。施設の営業時間外も駐車場利用者が通る為、長時間、施設利用者以外の層への訴求が可能。



※掲載前月の10日までに申し込み。

番号	名称	フロア・場所	サイズ	備考
㊟	エレベータ ドア	西館1F・2F・3F エレベータドア	エレベータードア1・2・3F (各階2基) サイズ：W900×H2100	制作は施設指定業者にて 利用は最大3カ月間

施設西館側のエレベータのドア広告。扉の開閉がある為、シートはセンターでカットする必要があります。

※掲載の2週間前までに業者へデータ入稿。



番号	名称	フロア・場所	サイズ	備考
⑩	柱巻き	西館けやき広場	【1F】 W1700×H3000 【2F・3F】 W1700×H2000	<ul style="list-style-type: none"> 制作は施設指定業者にて 利用は最大3カ月間

商店街に面した円柱形メディア。各フロアの柱巻きも活用することや、他メディアとの組み合わせで世界観やジャック感の演出も可能。



※掲載の2週間前までに業者へデータ入稿。



番号	名称	フロア・場所	サイズ	備考
⑪	デジタルサイネージ	けやき広場・館内 1F・2F・3F	画面サイズ32～55型	<ul style="list-style-type: none"> ・放映月の前月15日までに動画データを送付 ・広告審査あり

11

※掲載前月の10日までに申し込み。2週間前までに業者へデータ入稿。



1階



2階



3階

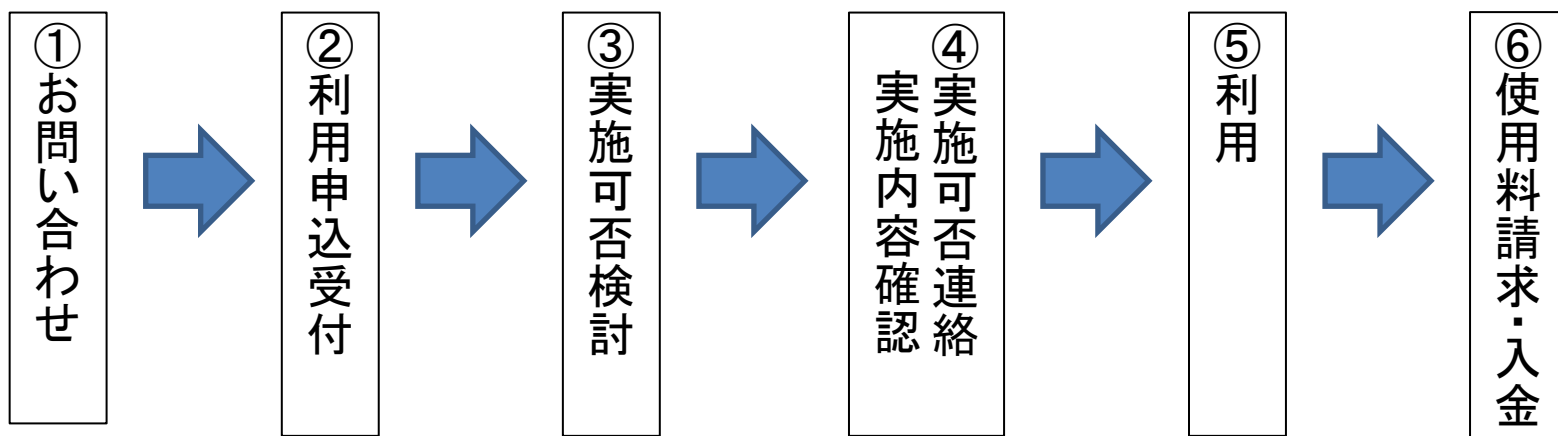


※一部、設置箇所が変更となる場合がございます



○32V型ラック付サイネージ

※2階～3階で合計5カ所設置



①お問い合わせ

- ・広告媒体の空き状況については随時返答いたします。

②利用申込受付

- ・実施日の6カ月前の期間より、利用申込を受付けます。
- ・ご希望の広告掲出の企画書（概要書）を催事申請書と合わせてご提出ください。

③実施可否検討

- ・申請用紙をご提出いただき、内容等を確認した上で実施可否についての判断をさせていただきます。

④実施可否連絡・実施内容確認（データ確認）

- ・当社より、利用の可否の連絡をいたします。
- ・制作データの提出方法、期限についてご案内いたします。（提出はメールにてご送付いただきます）

⑤利用

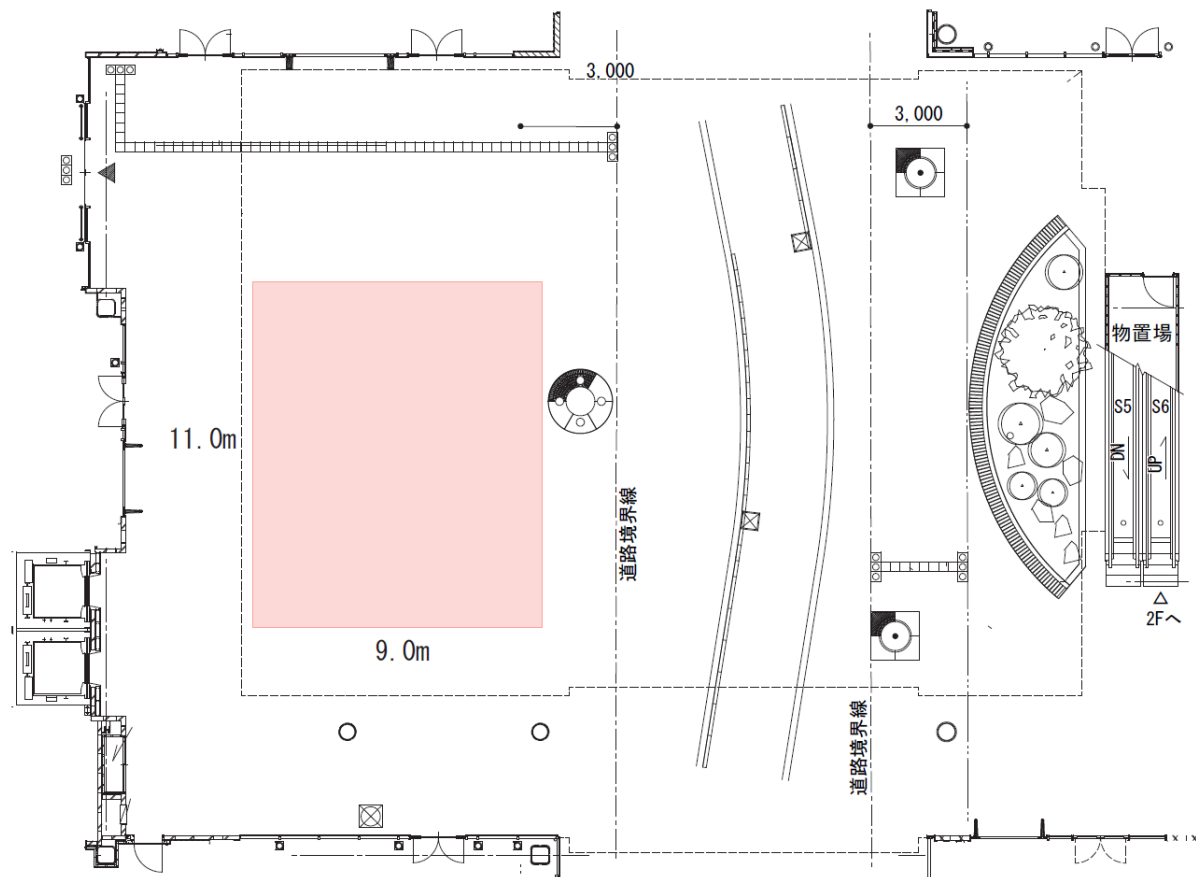
- ・掲出開始日の前日夜間（20時以降）に設置、掲出日の夜間に撤去となります。

⑥使用料請求～入金

- ・掲出利用後、請求書を発行いたします。掲出終了月の翌月末日までに振込にてお支払いください。

けやき広場

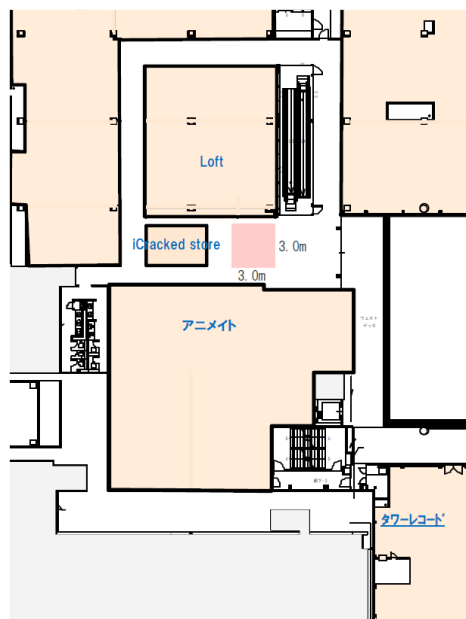
施設の自主イベント、施設の入居テナント、そして県内外の企業、団体などによる様々なイベントを実施している広場。



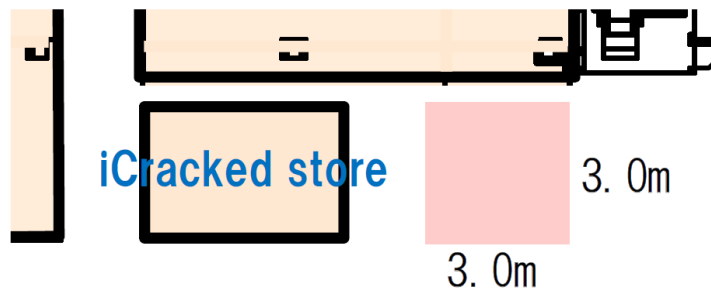
使用スペースについては、企画ごとに協議を行います。表示スペースは参考としてお考えください。
※別途注意事項を参照

西館3Fフロア共用部スペース

展示や企業PRブース、催事販売イベントなどを実施している、連日開催にも適した館内の共用部スペース。



※電源有：約1000W×2回路分（最大）



使用スペースについては、企画ごとに協議を行います。表示スペースは参考としてお考えください。
※別途注意事項を参照

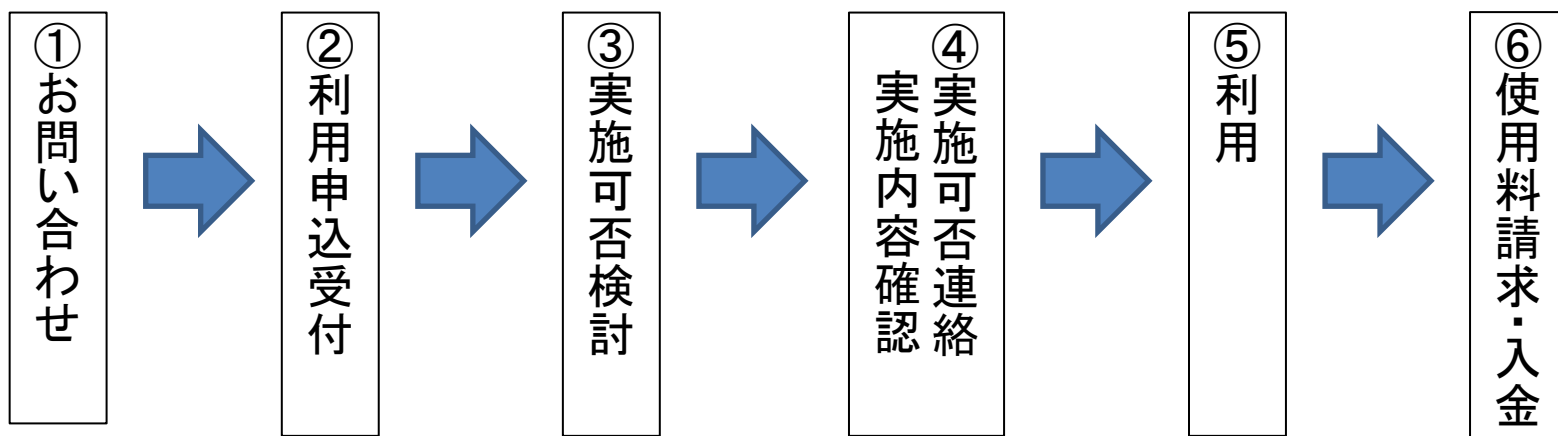


音響機器リスト

1	スピーカー	JBL-Professional JRX112M	4台
2	スピーカースタンド	ULTIMATE TS-80B	4本
3	パワーアンプ	AMCRON XLS1000	2台
4	ミキサー(12ch)エフェクター内蔵	Soundcraft EFX8	1台
5	上記ラックマウント金具	Soundcraft EFX8ラックマウントキット	1式
6	CD/MDデッキ	TASCAM MD-CD1Mk III	1台
7	グラフィックイコライザー	dbx 215	2台
8	ワイヤレスチューナー・マイク×2式セット	SHURE SVX288/PG28	1式
9	ダイナミックマイク	SHURE SM58-LCE	5台
10	FRPオープンラック	ARMOR 18UOPEN MIKER RACK	1台
11	1収納用引き出し	MIDDLE ATLANTIC D2	1台
12	ブームスタンド	K&M ST210	5本
13	マイクケーブル	CANARE EC15-B(XX)	5本
14	スピーカーケーブル	CANARE SC20-NL	4本
15	機器接続ケーブル	CANARE	1式
16	ワイヤレスマイク(タイピン型)	SHURE SVX/PG185TQG	2式

備品使用料

	利用単位	価格(単位：円)	最大数	サイズ・備考等
ステージ	1基	7,500	4基	W1200×D2400×H200 or H400
音響機器	1式	20,000	1式	上記参照
ドラム電源	1台	500	5台	
長机	1台	500	10台	W1800×D600×H710
椅子	1脚	100	50脚	W440×D440×H740×SH420
マルシェテーブル	1台	1,500	10台	W1800×D900×H800
ベルトパーテーション	1本	500	25本	
パネルパーテーション	1枚	2,000	3枚	W900×H2100
テント(折りたたみ)	1台	8,000	3台	W1800×D2700
移動式ポスター看板	1台	20,000	1台	W900×H1200 ※うちポスター印刷費10,000円/枚 最大1週間(1日～7日間)
ワゴン	1台	5,000	6台	W1440×H1890
控室(大)	1時間	1,200		利用可能時間：11時～20時
控室(小)	1時間	800		利用可能時間：11時～20時



①お問い合わせ

- ・イベントスペースの空き状況については随時返答いたします。

②利用申込受付

- ・実施日の6カ月前の期間より、利用申込を受付けます。
- ・ご希望のイベントの企画書（概要書）を催事申請書と合わせてご提出ください。

③実施可否検討

- ・申請用紙をご提出いただき、内容等を確認した上で実施可否についての判断をさせていただきます。

④実施可否連絡・実施内容確認（打合せ）

- ・当社より、利用の可否の連絡をいたします。
- ・会場の確認後打合せをします。（内容により電話での対応も可）

⑤利用

- ・設営、撤去につきましては利用者にてお願いいたします。

⑥使用料請求～入金

- ・イベントスペース利用後、請求書を発行いたします。実施月の翌月末日までに振込にてお支払いください。

スケジュール、お申込手続き等詳細につきましては、下記担当までお問い合わせください。

■広告媒体・けやき広場利用に関するお問い合わせ

丸亀町グリーン運営室：イベント担当

TEL：087-811-6600 FAX：087-821-6960